

ANALISI QUESTIONARI – RSP

Anche nel 2017 è rimasta invariata la possibilità data all'utenza di indicare il proprio gradimento utilizzando una scala da 1 a 10 in cui 1 corrisponde a "assolutamente insoddisfatto" e 10 corrisponde a "pienamente soddisfatto".

Il questionario è stato compilato solo dal 47% dei ricoverati (ricoverati nell'anno 2017 numero 812 questionari compilati numero 385). Dei questionari compilati il 91% è stato compilato dal paziente stesso il 6% con il supporto di un operatore ed il restante 3% da un parente/conoscente (vedi grafico 1). Tra gli utenti, con un'età media di 55 anni, il 67% è di sesso femminile (grafico 2). Rispetto al tipo di ricovero per l'83% dei pazienti è il primo ricovero per l'anno in corso per il rimanente 17% è un reingresso (grafico 3).

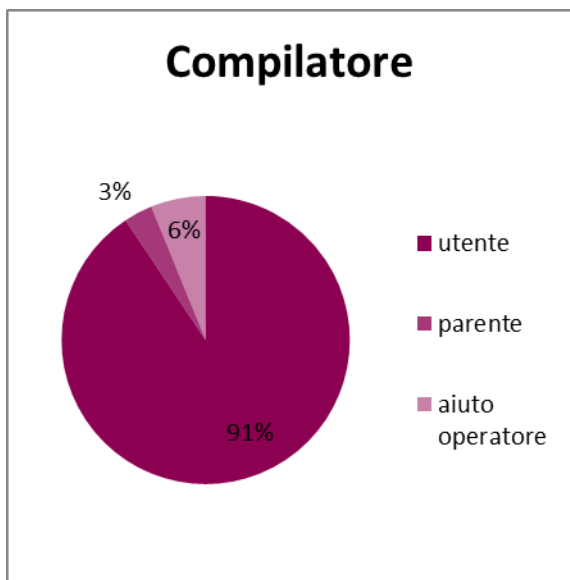


Grafico 1

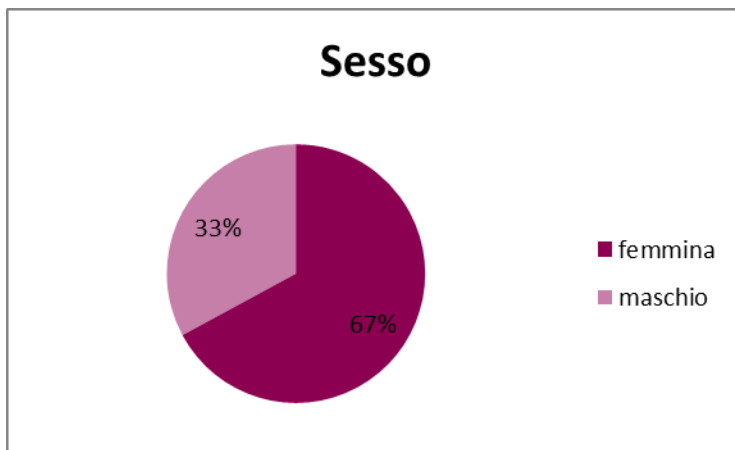


Grafico 2

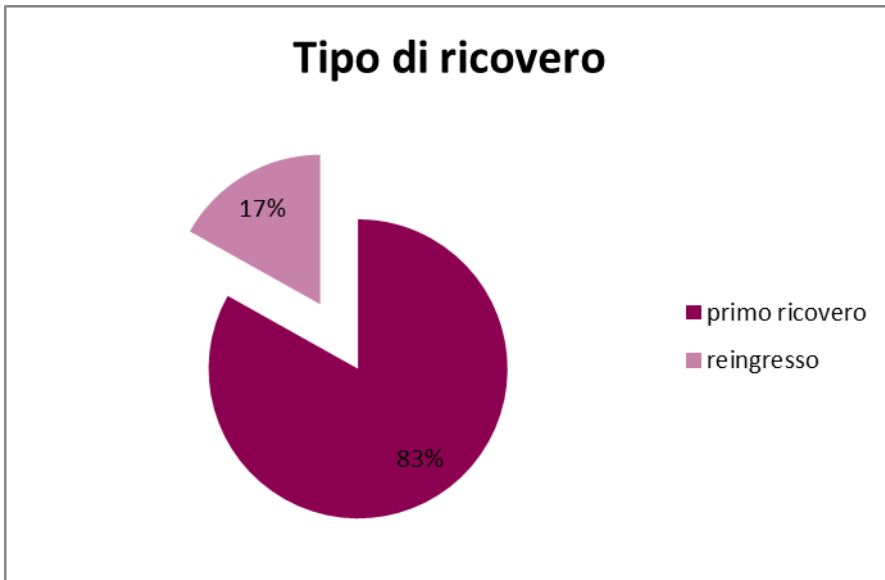


Grafico 3

La valutazione complessiva sulla degenza è nel complesso molto positiva. E' emersa una generale soddisfazione per tutti i servizi erogati con un ottimo grado di gradimento (vedi grafico 4)

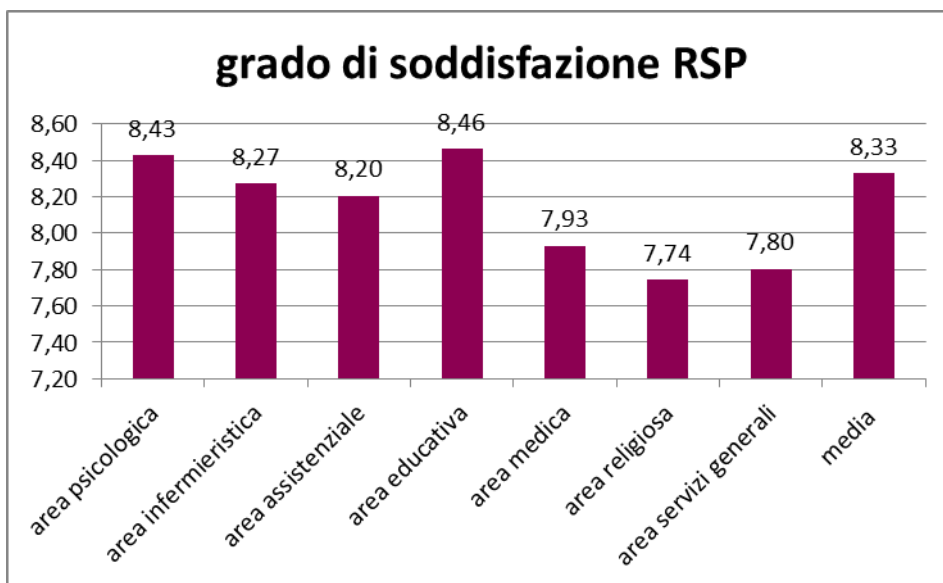


Grafico 4

Da un'analisi più puntuale si può affermare che l'alto grado di gradimento emerge in ogni area d'intervento da quella psicologica, assistenziale educativa e medica (vedi grafico 5 - 6 - 7 - 8).

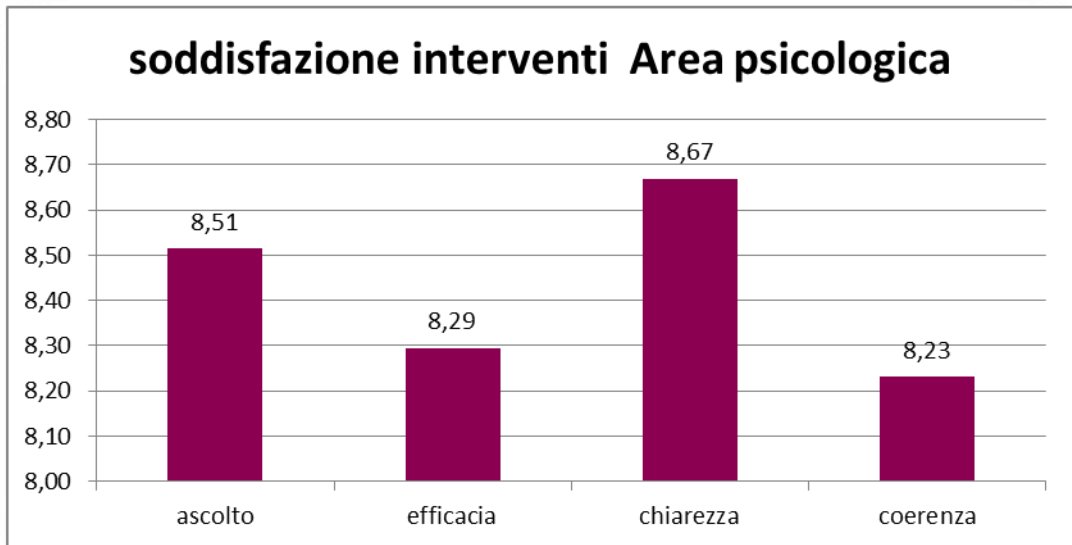


Grafico 5

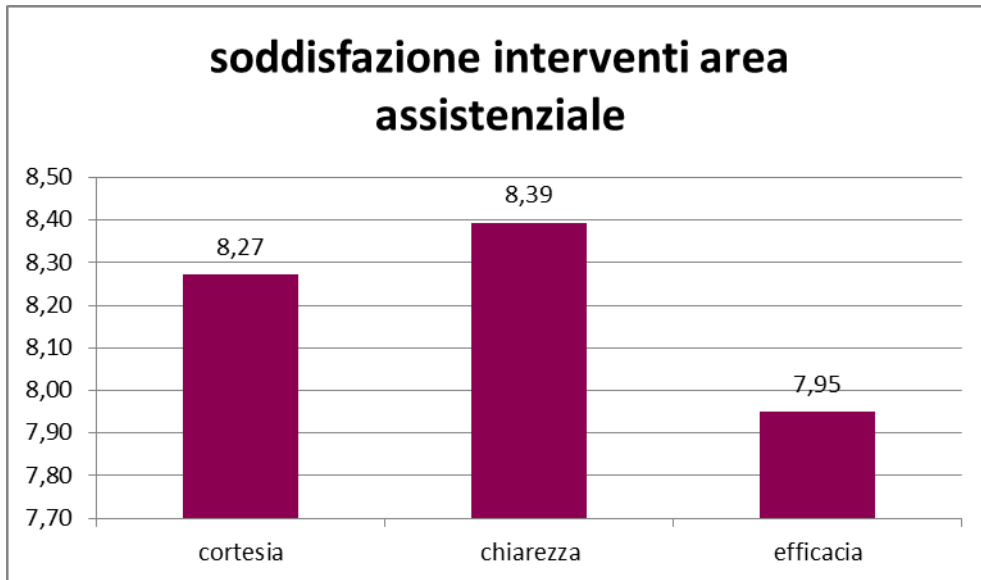


Grafico 6

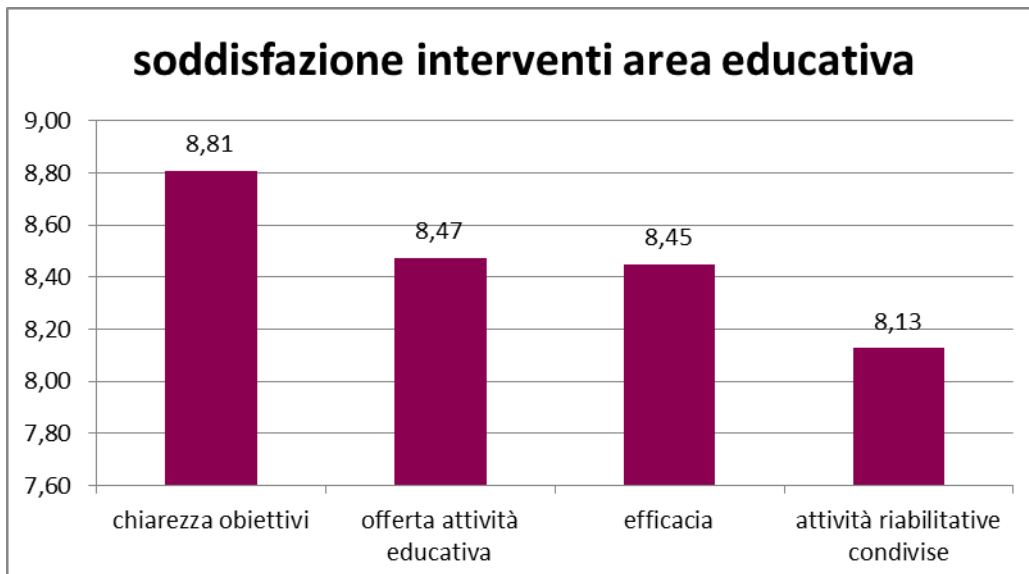


Grafico 7

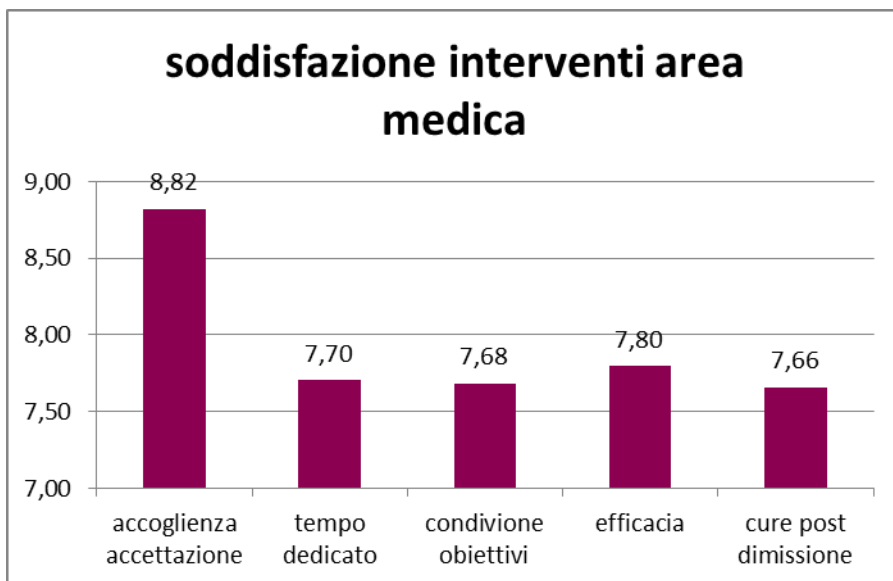


Grafico 8

Buona è anche la soddisfazione dei servizi generali ad eccezione dei pasti dove il livello di gradimento risulta essere invece basso , in linea col trend negativo già emerso negli anni precedenti (vedi grafico 9)

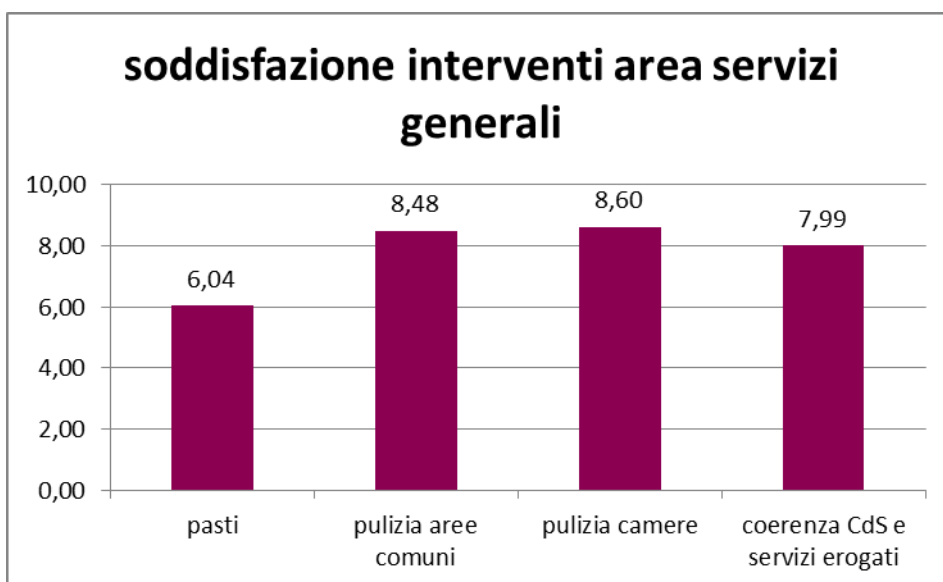


Grafico 9

Ben il 36% di pazienti ha risposto al questionario con risposte tra l' 1 e il 5 che corrispondono ad un alto grado di insoddisfazione , il 26% tra il 6 e il 7 e il 38 % ha risposto con punteggi tra ≥ 8 (vedi grafico 10)

punteggio soddisfazione qualità pasti

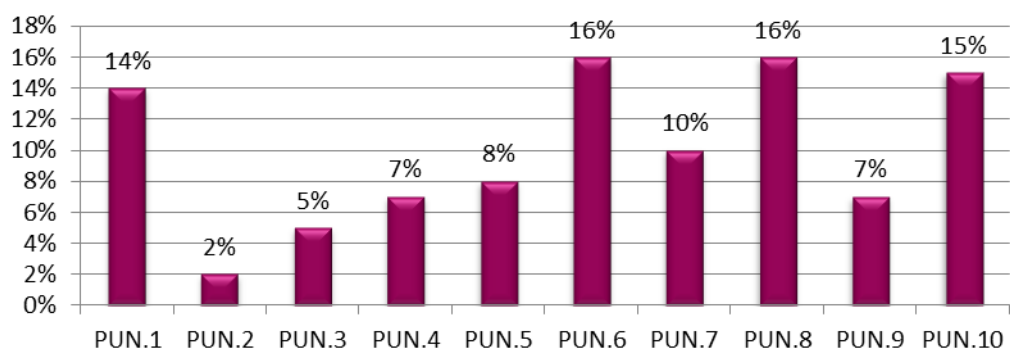


Grafico 10

soddisfazione interventi area religiosa

